

GS

**Thema:
Windfahne bauen**

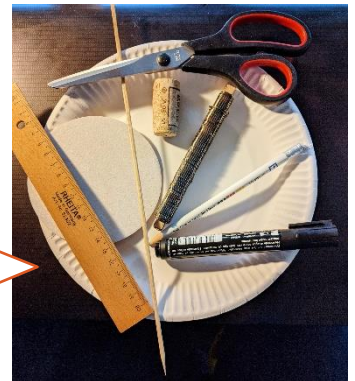
Name

Datum

Das Wetter ist eine faszinierende Ansammlung von Phänomenen. Dazu gehören die Temperatur, Regen, Wolken, Sonnenschein und Wind. Der Wind ist vereinfacht gesagt die Bewegung von Luft.

Um herauszufinden, wo diese Luft herkommt, bauen wir heute eine Windfahne.

- Du brauchst dafür:**
- 2 Pappteller
 - Schere oder Messer
 - Pappe oder „Bierdeckel“
 - Holzstab mit Spitze
 - Blumen- oder Basteldraht
 - Korken
 - Bleistift
 - Schwarzen Filzstift
 - Lineal
 - Kompass



So gehst Du vor:

- 1) Stelle aus dem Pappteller eine sogenannte Windrose her. Sie zeigt die Himmelsrichtungen an. Nutze dafür die gezeigten Abbildungen als Orientierung, wie sie aussehen könnte. Zeichne mithilfe des Bleistiftes zuerst eine Linie von oben nach unten auf den Pappteller. Danach legst du das Lineal ungefähr in die Mitte dieser Linie und zeichnest eine zweite Gerade von links nach rechts. Fahre diese Linien mit dem schwarzen Stift nach, damit sie besser zu erkennen sind.



Wenn das Grundgerüst vorliegt, kannst du mit dem Ausmalen beginnen. Es ist bei Windrosen üblich, dass sich eine helle und eine dunkle Fläche abwechseln. Die Himmelsrichtungen werden mit Großbuchstaben abgekürzt: N = Norden, O = Osten, S = Süden, W = Westen. Genau in der Mitte zwischen den Himmelsrichtungen sind die sogenannten Nebenhimmelsrichtungen. Sie setzen sich aus den anderen zusammen, z.B. liegt zwischen Norden (N) und Osten (O) der Nordosten (NO) usw. Trage dies entsprechend den Abbildungen ein.



- 2) Schneide den Korken vorsichtig in Scheiben. Du brauchst insgesamt vier Stücke.

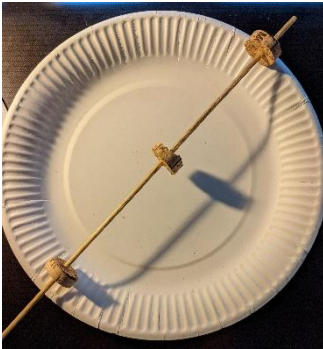
- 3) Fädele die Korkscheiben auf den Holzstab, indem du sie oder den Stab langsam drehst.



Hinweis:
Lass dir ggf. von einem Erwachsenen helfen.



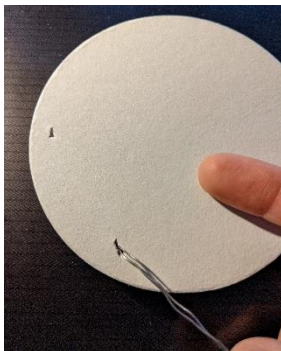
4) Wiederhole den Vorgang, bis drei Kork-scheiben auf dem Holzstab stecken.



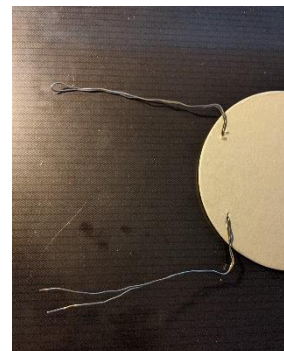
5) Bohre vorsichtig mit der Schere zwei Löcher in das Pappstück / den Bierdeckel.



6) Schneide ein etwas 50 cm langes Stück Draht ab und knicke es in der Mitte. Führe den Doppeldraht durch die Löcher im Bierdeckel.



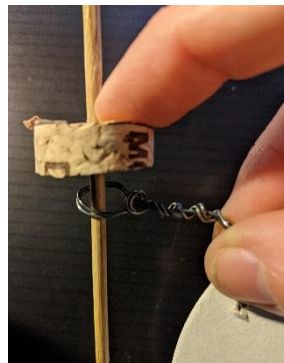
7) Ziehe den Doppeldraht so weit durch die Löcher, dass zwei gleich lange Enden aus dem Bierdeckel herausragen. Knicke diese Enden um.



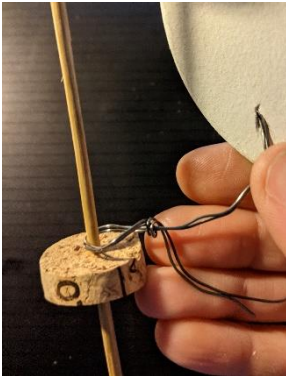
8) Wickle das obere Drahtende mit einer großen Schlaufe um den Holzstab unterhalb des obersten Korkenstückes.



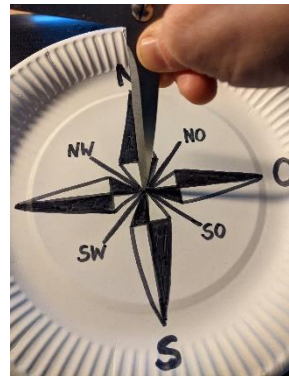
9) Verdrille den Draht so, dass er einerseits die Befestigung stabilisiert und andererseits du dich nicht mehr daran pieksen kannst.



10) Wiederhole den Vorgang mit dem unteren Draht und wickle eine große Schlaufe um den Holzstab.

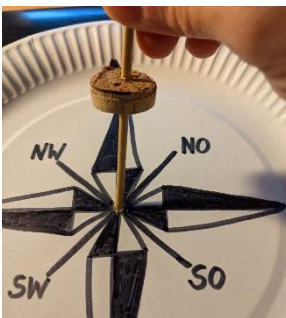


11) Bohre nun vorsichtig mit der Schere ein Loch in die Mitte der Windrose.

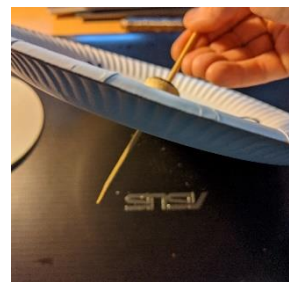


Hinweis:
Für größere Stabilität empfiehlt es sich, zwei Pappteller übereinander zu nutzen.

12) Stecke dann den Holzstab durch die Öffnung.



13) Befestige die Pappteller an dem Stab, indem du die letzte Korkscheibe auffädelst. Klemme die Windrose gut zwischen die Korkscheiben.



14) Stelle die Wetterfahne an einem trockenen Ort auf. Dieser sollte für die Windbewegungen empfänglich sein. Die „Fahne“ soll sich leicht bewegen können. Probiere sie durch Anpusten aus. Du kannst sie noch kreativ gestalten.



Hinweis:
Wenn der Pappteller nicht stabil steht, kannst du ihn auch mithilfe einer Schüssel aufstellen.

Finde heraus, aus welcher Richtung der Wind weht.

Überlege: Wie kannst du die Windrichtung bestimmen?